

AQUA CENTRUM Břeclav, s.r.  
o.  
Kapusty 291/27  
69006 Břeclav

naše značka  
5001754386

vyřizuje  
Jolana Dočkalová

datum  
01.08.2018

Věc:

**Okluky H.Němčí ř.km 27,886-28,065 úprava koryta**

K.ú. - p.č.: Horní Němčí

Stavebník: AQUA CENTRUM Břeclav, s.r.o., Kapusty 291/27, 69006 Břeclav

Účel stanoviska: Povolení stavby - stavební režim (ÚR+SP)

GasNet, s.r.o., jako provozovatel distribuční soustavy (PDS) a technické infrastruktury, zastoupený GridServices, s.r.o., vydává toto stanovisko:

**V ZÁJMOVÉM ÚZEMÍ STAVBY SE NACHÁZÍ TATO PLYNÁRENSKÁ ZAŘÍZENÍ A PLYNOVODNÍ PŘÍPOJKY:**

-STLPE DN63 a STL přípojky

Požadujeme respektovat průběh a ochranné pásmo plynárenského zařízení.

- Před zahájením stavby je nutné provést vytyčení plynárenského zařízení a plynovodních přípojek (dále jen PZ).
- Vyčištěním koryta vodního toku nesmí dojít ke snížení krytí PZ.
- Při čištění nesmí dojít k přemístění nebo poškození nadzemních částí plynovodů (orientační sloupky, trasové uzávěry).
- V případě odkrytí plynovodu kontaktujte pracovníka, který prováděl vytyčení PZ.
- Pálení hořlavého odpadu (trávy, náletových dřevin atd.) požadujeme provádět alespoň 10 m od PZ.

Pokud realizace stavby vyvolá výškovou nebo směrovou úpravu trasy plynárenského zařízení, bude toto posuzováno jako přeložka. Náklady budou hrazeny investorem stavby.

Toto stanovisko se netýká žádných úprav plynárenského zařízení v dané lokalitě. Nutno řešit samostatně (<http://www.gasnet.cz/cs/kontaktni-system/>).

Současně si vyhrazujeme upřesnění nebo rozšíření našich podmínek při zjištění situace na místě.

V rozsahu této stavby souhlasíme s povolením stavby dle zákona 183/2006 Sb. ve znění pozdějších předpisů. Tento souhlas platí pro územní řízení, řízení o územním souhlasu, veřejnoprávní smlouvy pro umístění stavby, zjednodušené územní řízení, ohlášení, stavební řízení, společné územní a stavební řízení, veřejnoprávní smlouvu o provedení stavby nebo oznámení stavebního záměru s certifikátem autorizovaného inspektora.

V zájmovém území se mohou nacházet plynárenská zařízení jiných vlastníků či správců, případně i dlouhodobě nefunkční/neprovozovaná plynárenská zařízení bez dostupných informací o jejich poloze a vlastnictví.

Plynárenské zařízení a plynovodní přípojky jsou dle ust. § 2925 zákona č. 89/2012 Sb., občanského zákoníku, provozovány jako zařízení zvlášť nebezpečné a z tohoto důvodu jsou chráněny ochranným pásmem dle zákona č.458/2000 Sb. ve znění pozdějších předpisů.

Nedodržení podmínek uvedených v tomto stanovisku zakládá odpovědnost stavebníka za vzniklé škody.

Rozsah ochranného pásma je stanoven v zákoně 458/2000 Sb. ve znění pozdějších předpisů.

Při realizaci uvedené stavby budou dodrženy podmínky pro provádění stavební činnosti:

1) Za stavební činnosti se pro účely tohoto stanoviska považují všechny činnosti prováděné v ochranném pásmu plynárenského zařízení a plynovodních přípojek (tzn. i bezvýkopové technologie a terénní úpravy) a činnosti mimo

GridServices, s.r.o.

Plynárenská 499/1  
Zábřovice

602 00 Brno

T +42053221111

F +420545578571

E [info@gridservices.cz](mailto:info@gridservices.cz)

I [www.gridservices.cz](http://www.gridservices.cz)

IČ: 27935311

DIČ: CZ27935311

Zapsán do obchodního rejstříku:

Krajský soud v Brně

oddíl C, vložka 57165

26.07.2007

Bankovní spojení:  
Československá obchodní banka,  
a.s.

Číslo účtu: 17837923

Kód banky: 0300

ochranné pásmo, pokud by takové činnosti mohly ohrozit bezpečnost a spolehlivost plynárenského zařízení a plynovodních přípojek (např. trhací práce, sesuvy půdy, vibrace, apod.).

2) Stavební činnosti je možné realizovat pouze při dodržení podmínek stanovených v tomto stanovisku. Nebudou-li tyto podmínky dodrženy, budou stavební činnosti, považovány dle § 68 zákona č.458/2000 Sb. ve znění pozdějších předpisů za činnost bez našeho předchozího souhlasu. Při každé změně projektu nebo stavby (zejména trasy navrhovaných inženýrských sítí) je nutné požádat o nové stanovisko k této změně.

3) Před zahájením stavební činnosti bude provedeno vytyčení trasy a přesné určení uložení plynárenského zařízení a plynovodních přípojek. Vytyčení trasy provede příslušná provozní oblast (formulář a kontakt naleznete na [www.gridservices.cz](http://www.gridservices.cz) nebo NONSTOP zákaznická linka 800 11 33 55). Při žádosti uvede žadatel naši značku (číslo jednací) uvedenou v úvodu tohoto stanoviska. O provedeném vytyčení trasy bude sepsán protokol. Přesné určení uložení plynárenského zařízení a plynovodních přípojek je povinen provést stavebník na svůj náklad. Bez vytyčení trasy a přesného určení uložení plynárenského zařízení a plynovodních přípojek stavebníkem nesmí být vlastní stavební činnosti zahájeny. Vytyčení plynárenského zařízení a plynovodních přípojek považujeme za zahájení stavební činnosti.

4) Bude dodržena mj. ČSN 73 6005, TPG 702 04, zákon č.458/2000 Sb. ve znění pozdějších předpisů, případně další předpisy související s uvedenou stavbou.

5) Pracovníci provádějící stavební činnosti budou prokazatelně seznámeni s polohou plynárenského zařízení a plynovodních přípojek, rozsahem ochranného pásma a těmito podmínkami.

6) Při provádění stavební činnosti, vč. přesného určení uložení plynárenského zařízení je stavebník povinen učinit taková opatření, aby nedošlo k poškození plynárenského zařízení a plynovodních přípojek nebo ovlivnění jejich bezpečnosti a spolehlivosti provozu. Nebude použito nevhodného nářadí, zemina bude těžena pouze ručně bez použití pneumatických, elektrických, bateriových a motorových nářadí.

7) Odkryté plynárenské zařízení a plynovodní přípojky budou v průběhu nebo při přerušení stavební činnosti řádně zabezpečeny proti jejich poškození.

8) V případě použití bezvýkopových technologií (např. protlaku) bude před zahájením stavební činnosti provedeno úplné obnažení plynárenského zařízení a plynovodních přípojek v místě křížení na náklady stavebníka. V případě, že nebude tato podmínka dodržena, nesmí být použita bezvýkopová technologie.

9) Stavebník je povinen neprodleně oznámit každé i sebemenší poškození plynárenského zařízení nebo plynovodních přípojek (vč. izolace, signalizačního vodiče, výstražné fólie atd.) na telefon 1239.

10) Před provedením zásypu výkopu bude provedena kontrola dodržení podmínek stanovených pro stavební činnosti, kontrola plynárenského zařízení a plynovodních přípojek. Kontrolu provede příslušná provozní oblast (formulář a kontakt naleznete na [www.gridservices.cz](http://www.gridservices.cz) nebo NONSTOP zákaznická linka 800 11 33 55). Při žádosti uvede žadatel naši značku (číslo jednací) uvedenou v úvodu tohoto stanoviska. Povinnost kontroly se vztahuje i na plynárenské zařízení, které nebylo odhaleno. O provedené kontrole bude sepsán protokol. Bez provedené kontroly nesmí být plynárenské zařízení a plynovodní přípojky zasypány. V případě, že nebudou dodrženy výše uvedené podmínky, je stavebník povinen na základě výzvy provozovatele plynárenského zařízení a plynovodních přípojek, nebo jeho zástupce doložit průkaznou dokumentaci o nepoškození plynárenského zařízení a plynovodních přípojek během výstavby nebo provést na své náklady kontrolní sondy v místě styku stavby s plynárenským zařízením a plynovodními přípojkami.

11) Plynárenské zařízení a plynovodní přípojky budou před zásypem výkopu řádně podsypány a obsypány těženým pískem, bude provedeno zhutnění a bude osazena výstražná fólie žluté barvy, vše v souladu s ČSN EN 12007-1-4, TPG 702 01, TPG 702 04.

12) Neprodleně po skončení stavební činnosti budou řádně osazeny všechny poklopy a nadzemní prvky plynárenského zařízení a plynovodních přípojek.

13) Poklopy uzávěrů a ostatních armatur na plynárenském zařízení a plynovodních přípojkách, vč. hlavních uzávěrů plynu (HUP) na odběrném plynovém zařízení udržovat stále přístupné a funkční po celou dobu trvání stavební činnosti.

14) Případné zřizování staveníště, skladování materiálů, stavebních strojů apod. bude realizováno mimo ochranné pásmo plynárenského zařízení a plynovodních přípojek (není-li ve stanovisku uvedeno jinak).

15) Bude zachována hloubka uložení plynárenského zařízení a plynovodních přípojek (není-li ve stanovisku uvedeno jinak).

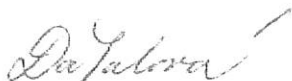
16) Při použití nákladních vozidel, stavebních strojů a mechanismů zabezpečit případný přejezd přes plynárenské zařízení a plynovodní přípojky uložení panelů v místě přejezdu plynárenského zařízení.

Platí pouze pro území vyznačené v příloze tohoto stanoviska a to 24 měsíců ode dne jeho vydání.

V případě dotčení pozemku v majetku společnosti GasNet, s.r.o. je třeba dále projednat smluvní vztah k tomuto pozemku. Kontakt na projednání naleznete na adrese [www.gasnet.cz/cs/kontaktni-system/](http://www.gasnet.cz/cs/kontaktni-system/), činnost "Smluvní vztahy - pozemky a budovy plynárenských zařízení", případně na NONSTOP zákaznické lince 800 11 33 55.

Za správnost a úplnost dokumentace předložené s žádostí včetně jejího souladu s platnými předpisy plně zodpovídá její zpracovatel. Stanovisko nenahrazuje případná další stanoviska k jiným částem stavby.

V případě další korespondence nebo jednání (např. změna stavby) uvádějte naši značku - 5001754386 a datum tohoto stanoviska. Kontakty jsou k dispozici na [www.gridservices.cz](http://www.gridservices.cz) nebo NONSTOP zákaznická linka 800 11 33 55.



GasNet, s.r.o.  
zastoupená společností GridServices, s.r.o., IČ 279 35 311  
Jolana Dočkalová  
Technik externích požadavků-Morava  
Oddělení zpracování ext.požadavků-Morava  
+420532228431  
[jolana.dockalova@innogy.com](mailto:jolana.dockalova@innogy.com)

Přílohy: Orientační zakres plynárenského zařízení, Detailní zakres plynárenského zařízení, Ověřená příloha žadatele,  
Ověřená příloha žadatele

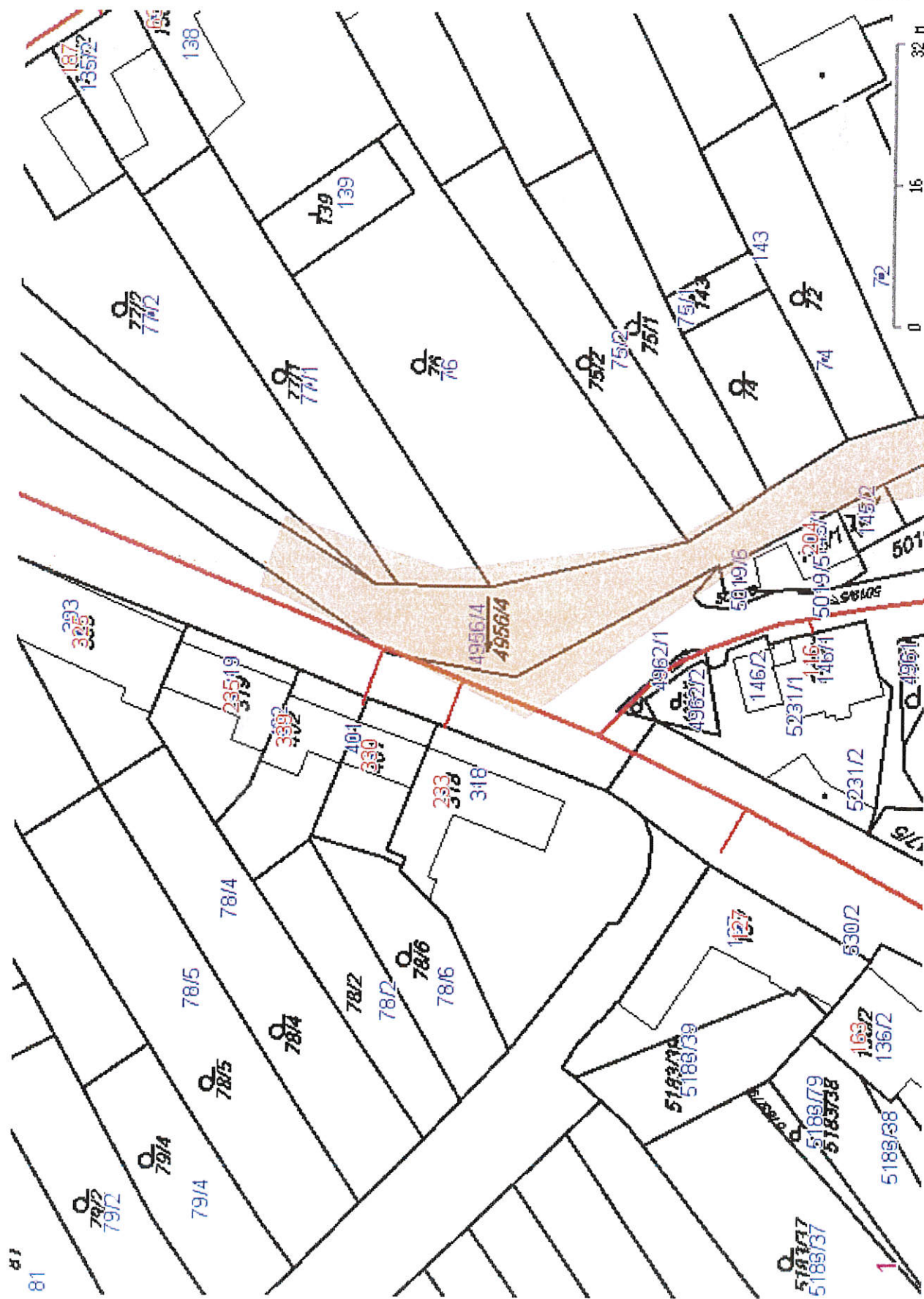


Provozovatel DS: GasNet, s.r.o.; Stavebník: AQUA CENTRUM Břeclav, s.r.o., Kapusty 291/27, 69006 Břeclav. K.ú.: Horní Němčí.



Legenda:	
	linie plynovodu
	NTL
	STL
	VTL
	VVTL
	nefunkční
	plánovaná stavba před realizací
	ve výstavbě, neuvedeno do provozu
	regulační stanice
	ochranné zařízení
	kabel
	elektroprůpojka
	kabel protikoroziční ochrany
	anodové uzemnění
	stanice katodové ochrany
	pásmo vlivu anodového uzemnění SKAO

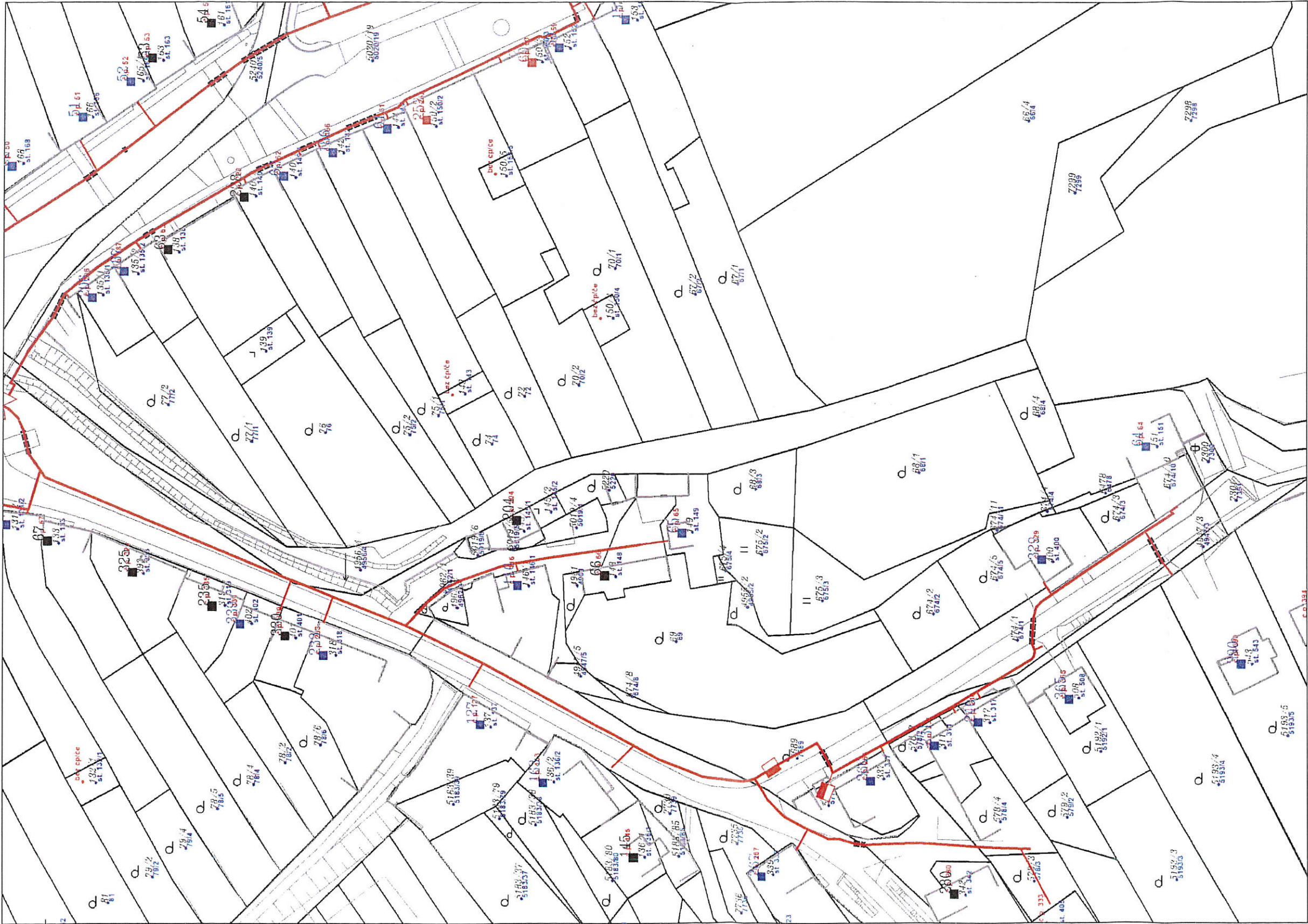




Legenda:

linie	plynovodu
NTL	
STL	
VTL	
VVTL	
nefunkční	
plánovaná	
stavba před	
realizací	
ve výstavbě,	
neuvedeno do	
provozu	
regulační stanice	
ochranné	
zařízení	
kabel	
elektropřipojka	
kabel protikorozi	
ochrany	
anodové	
uzemnění	
stanice katodové	
ochrany	
pásmo vlivu	
anodového	
uzemnění SKAO	

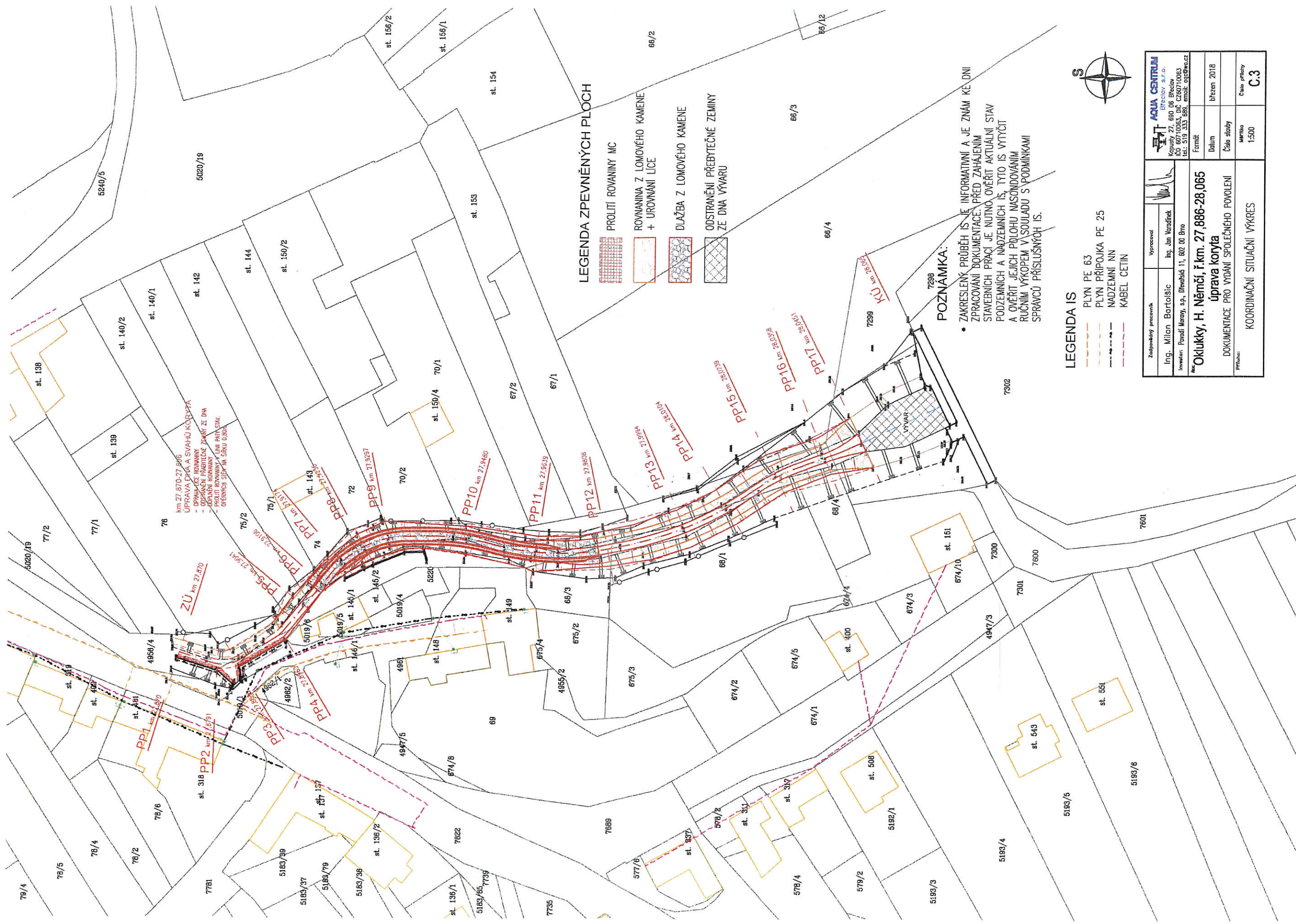




Legenda:

linie	ochranné zařízení	kabel	kabel protikorozi ochrany
NTL/ STL/ VTL/ VTTL	-----		
plynovodu			
nefunkční		kabel	anodové uzemnění
plánovaná stavba před realizací	-----	elektropřípojka	stanice katodové ochrany
výstavba	➤	regulační stanice	pásmo vlivu anodového uzemnění SKAO













E.ON Servisní, s.r.o., F. A. Gerstnera 2151/6, 370 01 České Budějovice

AQUA CENTRUM Břeclav, s.r.o.  
Hana Bartolšicová  
Kapusty 291/27  
69006 Břeclav

Znojmo 14.05.2018

**Vyjádření o existenci zařízení distribuční soustavy (elektrická síť) ve vlastnictví E.ON Distribuce, a.s. a podmínkách práce v jeho blízkosti.**

Investor stavby: AQUA CENTRUM Břeclav, s.r.o.  
Název stavby: Okluky, H. Němčí ř.km. 27,886-28.065 úprava koryta  
Místo stavby: KÚ Horní Němčí (643599), žadatelem vyznačené zájmové území

Toto vyjádření slouží pro informaci o stávajícím elektrickém zařízení distribuční soustavy vlastněném a provozovaném společností E.ON Distribuce, a.s. a není vyjádřením pro územní a stavební řízení. Pro získání vyjádření k územnímu a stavebnímu řízení, prosím, postupujte dle níže uvedených bodů. Kontakty na správce zařízení jsou uvedeny v závěru tohoto vyjádření.

V zájmovém území výše uvedené stavby se nachází:

Nadzemní vedení NN

Dovolte, abychom Vás upozornili, že dotčené venkovní elektrické vedení je provozováno ve veřejném zájmu a chráněno zákonem. Při provádění stavebních prací a následně při užívání hotové stavby je proto nutné zajistit, aby nedošlo k jeho poškození ani k ohrožení jeho bezpečného a spolehlivého provozu zejména tím, že zajistíte:

1. Zpracování podmínek uvedených v tomto vyjádření a zakreslení trasy vedení vyskytujícího se v zájmovém území do projektové dokumentace s podrobným zákresem a okótováním umístění stavby.
2. Předložení projektové dokumentace se zpracovanými podmínkami správci zařízení k vydání souhlasu s činností a stavbou v blízkosti zařízení distribuční soustavy. Žádost o souhlas s činností a stavbou v blízkosti zařízení je možné podat elektronickým způsobem na

**E.ON Servisní, s.r.o.**

RCDS Znojmo  
Rooseveltova 8A  
669 02 Znojmo  
www.eon-distribuce.cz.cz

Monika Marcellová  
T +420-54514-1937  
monika.marcellova@eon.cz

Naše značka  
M40715-16251499

Sídlo společnosti:  
F.A. Gerstnera 2151/6  
370 01 České Budějovice  
Společnost je zapsána  
v Obchodním rejstříku  
vedeném Krajským soudem  
v Českých Budějovicích,  
oddíl C, vložka 15066  
IČ: 257 33 591  
DIČ: CZ25733591



[www.eon-distribuce.cz](http://www.eon-distribuce.cz) → Souhlas s činností a stavbou v blízkosti zařízení.

3. Při provádění stavebních prací nesmí dojít k poškození a znepřístupnění zařízení distribuční soustavy.
4. Provádění stavebních prací v blízkosti venkovního elektrického vedení přináší zvýšené riziko ohrožení života nebo zdraví elektrickým proudem a zvýšené riziko poškození majetku. Při provádění stavby je povinností všech zúčastněných osob zajistit dodržování požadavků bezpečnosti a ochrany zdraví při práci, což mj. stanovuje Stavební zákon č. 183/2006 Sb., Zákon o BOZP č. 309/2006 Sb., a nařízení vlády č. 591/2006 Sb.. Z tohoto důvodu je nutné, abyste zajistili:
  - a. Provádění výkopových prací v blízkosti nadzemního vedení NN tak, aby nedošlo k narušení jejich stability a uzemňovací soustavy, nebo nebyl jinak ohrožen provoz tohoto zařízení a bezpečnost osob.
  - b. Dodržování platných ustanovení norem stanovujících podmínky pro práci v blízkosti elektrických vedení ČSN EN 50 110-1 a PNE 33 3302, zvláště pak minimální dovolené vzdálenosti od vedení:

Vybrané vzdálenosti/provedení vodičů	Holé vodiče	Izolované vodiče
<b>Nad budovami</b>		
Nad neschůdnými částmi (sklon > 15°), vzdorující ohni	0,5 m	0,3 m
Nad schůdnými částmi (sklon ≤ 15°), vzdorující ohni	4 m	3 m
<b>Na budovách</b>		
K budovám a jejich částem nebo vybavením	0,2 m	0,1 m
<b>Kolem zedních oken</b>		
Před oknem (pouze stávající vedení)	2 m	1 m
Nad oknem	0,2 m	0,2 m
Vedle okna	0,5 m	0,5 m
Pod oknem	1 m	1 m
<b>Kolem střešních oken</b>		
Před oknem	3 m	2 m
Nad oknem	1 m	1 m
Vedle okna	1 m	1 m
Pod oknem	1 m	1 m

5. Výsledná stavba musí splňovat obecné požadavky na výstavbu a nesmí svým stavem ohrožovat životy, zdraví, bezpečnost nebo majetek třetích osob. **Upozorňujeme, že pokud nebudou dodrženy výše uvedené vzdálenosti od venkovního elektrického vedení, půjde o porušení těchto obecných požadavků, což v krajním případě může znamenat i nemožnost užívání stavby nebo nařízení odstranění stavby dle Stavebního zákona 183/2006 Sb.**





6. Ohlášení jakéhokoliv poškození distribučního a sdělovacího zařízení na telefonním čísle Poruchové služby **800 22 55 77**.

**Kontakty správců zařízení:**

VN+NN

Regionální správa, Ing. Zbyněk Horka,  
tel.: 54514-3351,  
email: zbynek.horka@eon.cz

**Vyjádření má platnost do 14.05.2020.**

Upozorňujeme na možnou polohovou odchylku vedení v přiložené situaci s informativním zákresem sítí.

Do přiložené a námi orazítované situace jsme **informativně** zakreslili:

- zeleně čárkovaně nadzemní vedení NN

**Ke všem dalším souvisejícím jednáním předložte, prosím, toto vyjádření.**

Vyjádření nenahrazuje a neuvádí připojovací podmínky. V případě, že požadujete připojení nového odběrného místa můžete podat žádost elektronicky na [www.eon-distribuce.cz](http://www.eon-distribuce.cz).

S přátelským pozdravem

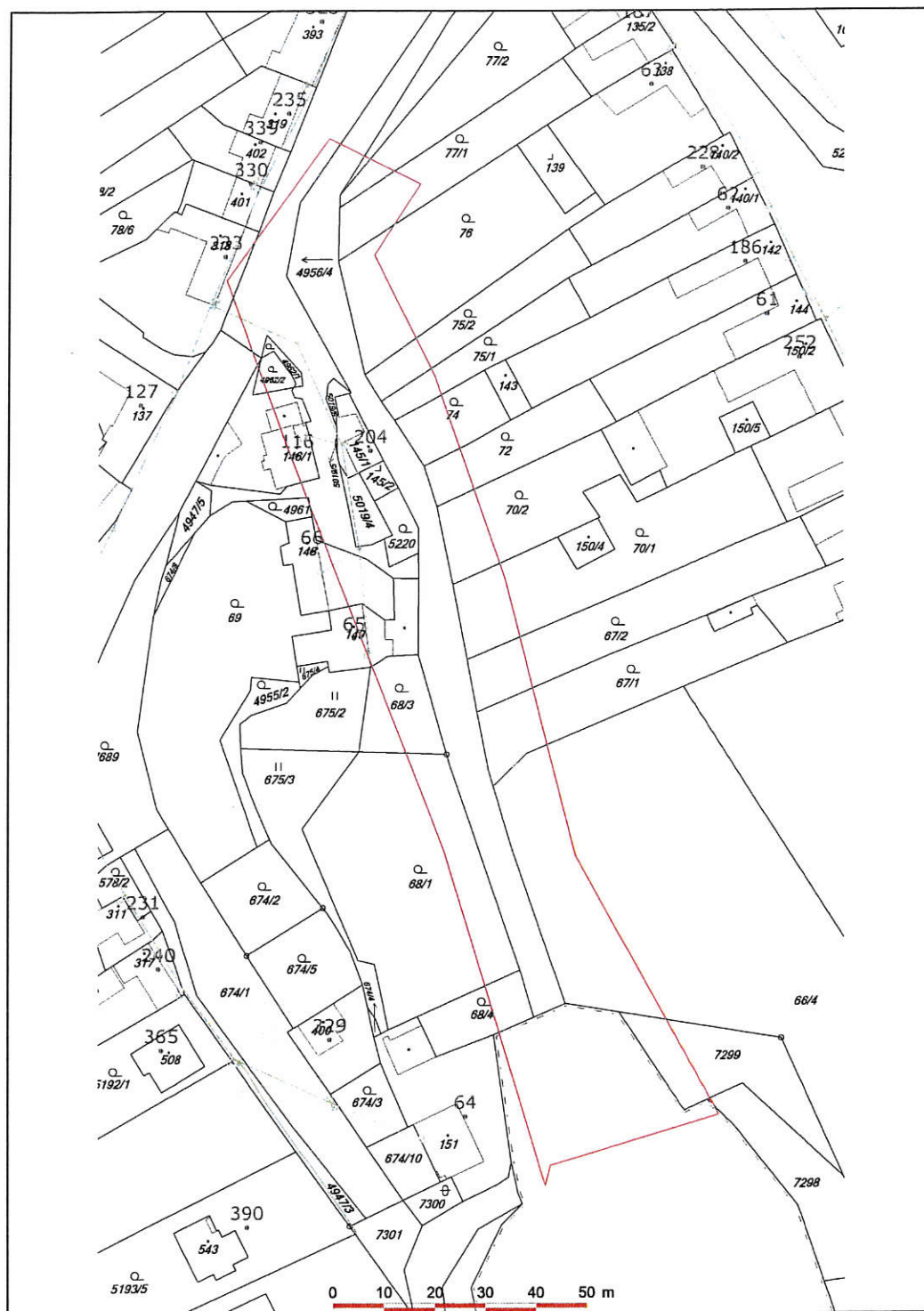
E.ON Servisní, s.r.o.

E.ON Servisní, s.r.o.  
F. A. Gerstnera 2151/6  
370 01 České Budějovice  
IČ: 25186213, DIČ: CZ25186213

059

Příloha: Orazítovaná situace s informativním zákresem sítí

# Informativní zákres sítí elektro k žádosti 0016251499



Datum 14.05.2018

E.ON Servisní, s.r.o.  
F. A. Gerstnera 2151/6  
370 01 České Budějovice  
IČ: 25186213, DIČ: CZ25186213

059



E.ON Česká republika, s.r.o., F. A. Gerstnera 2151/6, 370 01 České Budějovice

AQUA CENTRUM Břeclav, s.r.o.  
Hana Bartolšicová  
Kapusty 291/27  
69006 Břeclav

**E.ON Česká republika, s.r.o.**  
Regionální správa Otrokovice  
Zlínská 230  
765 27 Otrokovice  
www.eon-distribuce.cz

Lubomír Zahradník  
T +420-54514-3365  
lubomir.zahradnik@eon.cz

Naše značka  
L4570-16251532

Otrokovice, 21.05.2018

**Souhlas s činností a stavbou v blízkosti zařízení distribuční soustavy  
(elektrická síť) ve vlastnictví E.ON Distribuce, a.s.**

Investor stavby: AQUA CENTRUM Břeclav, s.r.o.  
Název stavby: Okluky, H. Němčí ř.km. 27,886-28.065 úprava  
koryta  
Místo stavby: KÚ Horní Němčí (643599), žadatelem vyznačené  
zájmové území

Toto vyjádření slouží pro potřeby řádného umístění, výstavby a užívání  
stavby a je vyjádřením pro územní a stavební řízení.

V zájmovém území výše uvedené stavby se nachází:

Nadzemní vedení NN

Na základě předložené projektové dokumentace **udělujeme souhlas s**  
provedením výše uvedené akce v blízkosti zařízení distribuční soustavy při  
splnění následujících podmínek.

Dotčené venkovní elektrické vedení je provozováno ve veřejném zájmu  
a chráněno zákonem. Při provádění stavebních prací a následně při užívání  
hotové stavby je proto nutné zabezpečit, aby nedošlo k jeho poškození ani  
k ohrožení jeho bezpečného a spolehlivého provozu zejména tím, že  
zajistíte:

1. V důsledku stavebních prací nesmí dojít k poškození a znepřístupnění  
venkovního elektrického vedení.
2. Provádění stavebních prací v blízkosti venkovního elektrického  
vedení přináší zvýšené riziko ohrožení života nebo zdraví elektrickým  
proudem a zvýšené riziko poškození majetku. Při provádění stavby je  
povinností všech zúčastněných osob zajistit dodržování požadavků  
bezpečnosti a ochrany zdraví při práci, což mj. stanovuje Stavební

Sídlo společnosti:  
F.A. Gerstnera 2151/6  
České Budějovice 7  
370 01 České Budějovice  
Společnost je zapsána  
v Obchodním rejstříku  
vedeném Krajským soudem  
v Českých Budějovicích,  
oddíl C., vložka 8464  
IČ: 251 86 213  
DIČ: CZ25186213

zákon č. 183/2006 Sb., Zákon o BOZP č. 309/2006 Sb., a nařízení vlády č. 591/2006 Sb.. Z tohoto důvodu je nutné:

- a. Provádět výkopové práce v blízkosti nadzemního vedení NN tak, aby nedošlo k narušení jejich stability a uzemňovací soustavy, nebo nebyl jinak ohrožen provoz tohoto zařízení a bezpečnost osob.
  - b. Dodržovat platná ustanovení norem stanovujících podmínky pro práci v blízkosti elektrických vedení ČSN EN 50 110-1 a PNE 33 3302
3. Výsledná stavba bude splňovat obecné požadavky na výstavbu a nesmí svým stavem ohrožovat životy, zdraví, bezpečnost nebo majetek třetích osob.
  4. Ohlášení jakéhokoliv poškození distribučního a sdělovacího zařízení na telefonním čísle Poruchové služby **800 22 55 77**.

**Kontakty správců zařízení:**

VN+NN

Regionální správa, Libor Lapčík,  
tel.: 545143336, email: libor.lapcik@eon.cz

**Ke všem dalším souvisejícím jednáním předložte, prosím, toto vyjádření.**

S přátelským pozdravem

E.ON Česká republika, s.r.o.

E.ON Česká republika, s.r.o.  
Regionální správa  
Otrokovice

009



---

Následující oddíl se vyplňuje pouze v případě žádosti o udělení souhlasu se zjednodušeným územním řízením nebo s uzavřením veřejnoprávní smlouvy



**Udělení souhlasu** (pro platnost udělení souhlasu je nutný podpis a razítko oprávněného pracovníka ECZR)

Souhlasíme – Nesouhlasíme se zjednodušeným územním řízením

Souhlasíme – Nesouhlasíme s uzavřením veřejnoprávní smlouvy

E.ON Česká republika, s.r.o.